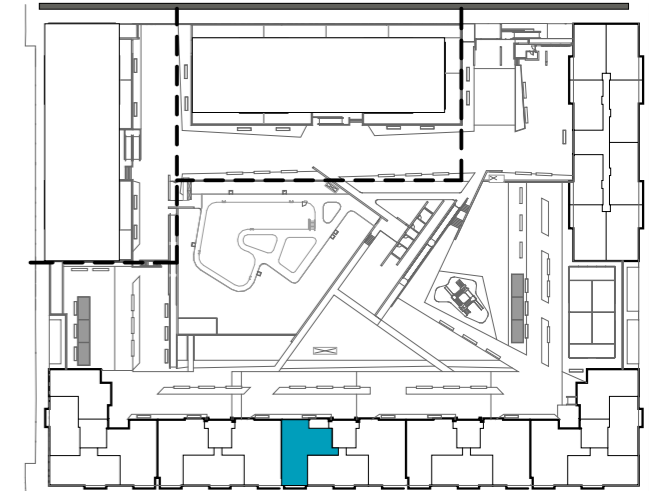


### EMPLAZAMIENTO



### CUADRO DE SUPERFICIES

Entrada	2,52 m <sup>2</sup>
Salón-Comedor	25,88 m <sup>2</sup>
Cocina	8,41 m <sup>2</sup>
Lavadero	4,15 m <sup>2</sup>
Distribuidor	5,93 m <sup>2</sup>
Dormitorio Principal	13,43 m <sup>2</sup>
Baño Principal	5,23 m <sup>2</sup>
Dormitorio 2	10,83 m <sup>2</sup>
Dormitorio 3	9,87 m <sup>2</sup>
Baño 2	3,84 m <sup>2</sup>
Almacenaje	1,29 m <sup>2</sup>
<b>Total Sup. Útil Interior</b>	<b>91,38 m<sup>2</sup></b>
Terraza	9,56 m <sup>2</sup>
Terraza 2	9,59 m <sup>2</sup>
<b>Total Sup. Útil Exterior</b>	<b>19,15 m<sup>2</sup></b>

**Total Sup. Útil 110,53 m<sup>2</sup>**  
**Total Sup. Construida incl. ZZCC(\*) 131,37 m<sup>2</sup>**

Según Decreto BOJA 218/2005

**Total Sup. Útil 100,52 m<sup>2</sup>**  
**Total Sup. Construida incl. ZZCC 141,50 m<sup>2</sup>**

(\*) Sin incluir superficie construidas de terrazas  
 Sin incluir Soportales

## Selecta Ática Edificio A Portal 3 - Planta 1 - Letra C. Tipo 3.3

La información aquí contenida puede ser modificada durante el transcurso de la ejecución de la obra por exigencias técnicas o jurídicas, sin que ello implique menoscabo en el nivel global de calidades. El mobiliario, incluido el de cocina, se refleja a efectos meramente decorativos, sin que se incluya en la oferta. Los peldaños de acceso a la vivienda y salidas a patios, puede alterarse en función de la rasante de las calles y corresponde a la D.F. fijar el criterio.

1 m 2 m 3 m 4 m 5 m